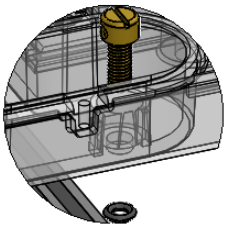


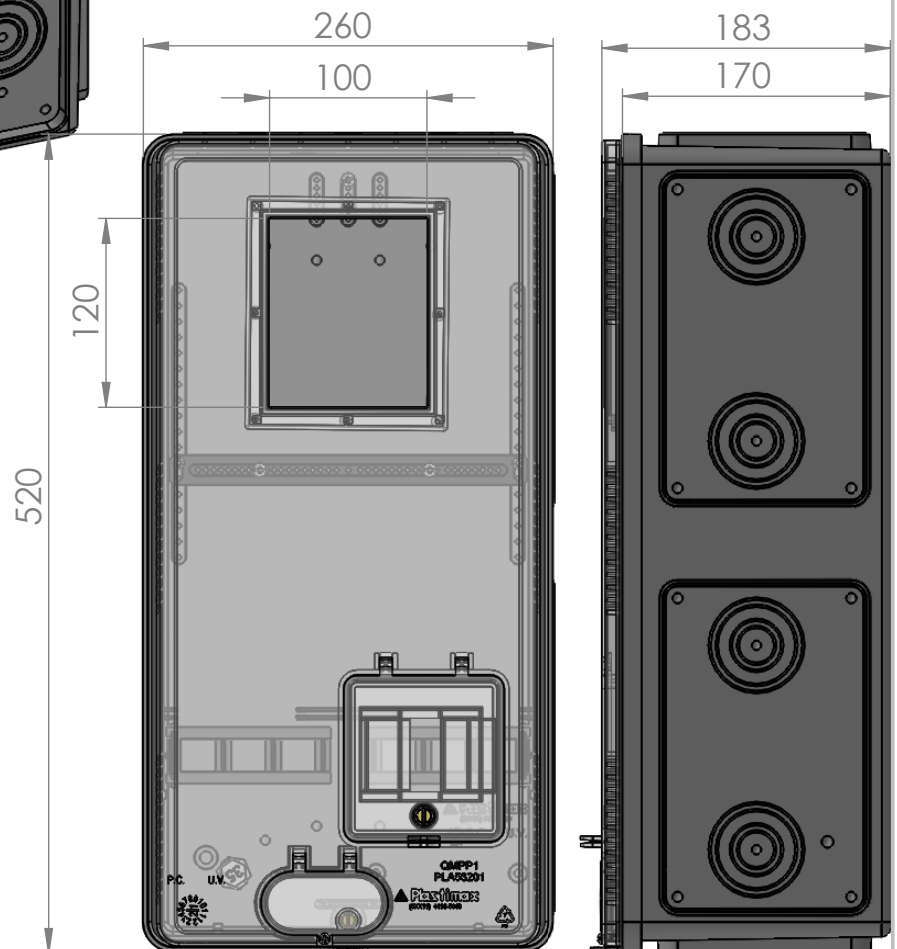
Componentes

Nº do item	Descrição	Qtde
1	Base V3	1
2	Porca M6	1
3	Suporte do medidor de energia - 560	1
4	Parafuso AA 3,5 x 9,5 mm - fenda combinada	3
5	Parafuso AA 4,2 x 16 mm - fenda combinada	3
6	Suporte tripolar	2
7	Split bolt - 35 mm ²	1
8	Tampa V7-2v2	1
9	Bucha M6x8 furo passante	1
10	Vedação da tampa - v2	1
11	Vidro da tampa - v2	1
12	Moldura do vidro-V2	1
13	Parafuso AA CC FPH 2.9 x 6,5 mm	4
14	Tampa de acesso ao disjuntor lateral - V3	1
15	Tampa de proteção do lacre	1
16	Parafuso M6 x 10	1
17	Parafuso de lacre M6x16, cabeça fenda	1
18	Anel oring - diâmetro interno 2 mm	1
19	Anel oring - diâmetro interno 4.5 mm	2

Detalhe A
Escala 1 : 2
Sistema de lacre



Detalhe B
Escala 1 : 2
Split bolt



Se não especificado:
Dimensões em milímetros
Tolerâncias:
Linear: 2 mm;
Angular: 1°.



Título:
Caixa modular para medição direta e proteção, com suporte para DPS e split bolt. Padrão CPFL 2018 - GED 14586

Nome	Assinatura	Data
Projeto Claudio Carvalho		29/09/2022
Aprovação		
Qualidade		

Observação:
Essa caixa segue a mesma característica da caixa 604, sendo adicionado:

- 1 split bolt;
- 1 suporte DIN para DPS.

Material:

- Base (corpo) em policarbonato, na cor cinza ou preta;
- Suportes em policarbonato, na cor preta ou cinza;
- Tampas em policarbonato incolor polido (cristal);
- Partes metálicas em aço bicromatizado ou banhado em zinco branco.