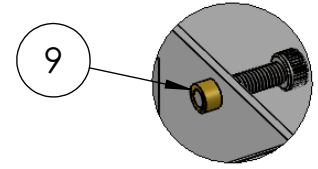
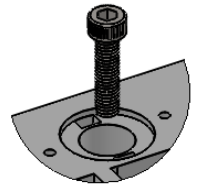


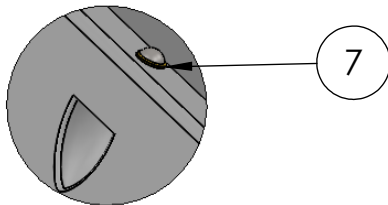
Detalhe A
Escala 1 : 2
Sistema de fechamento / lacre
da tampa frontal do cliente



Detalhe B
Escala 1 : 2
Sistema de fechamento da
tampa do compart. Sabesp



Detalhe C
Escala 1 : 2
Fecho esfera para ajuste de fechamento
das tampas frontal e traseira do cliente



Componentes

Nº do item	Descrição	Qtde
1	Base (corpo) Sabesp, NTS 303	1
2	Bucha M6x8 furo passante	2
3	Porca M6	6
4	Pino de apoio da tampa do compartimento concessionária	4
5	Tampa frontal do compart. do cliente (porta maior)	1
6	Tampa traseira do compart. do cliente (porta menor)	1
7	Fecho esfera	2
8	Pino de fixação da tampa	4
9	Bucha M6 especial - 539	1
10	Tampão preto	4
11	Parafuso M6 de cabeça com sextavado (tipo Allen)	2
12	Acoplador de tubo camisa	1
13	Tubo corrugado em PE, de 50 mm (1,5 m)	1
14	Tampa do compartimento Sabesp, NTS 303	1
15	Selo de rastreabilidade, conf. def. na NTS 303	1
16	Folheto de instruções	1
17	Selo de segurança, conforme def. na NTS 303	1
18	Embalagem com alça, conf. definido na NTS 303	1
19	Selo de garantia de proced., conf. def. na NTS 303	1

Se não especificado:
Dimensões em milímetros;
Tolerâncias:
Linear: 3 mm;
Angular:



Título:

Caixa para Unidade de Medição de Água - UMA,
padrão Sabesp, NTS 303.

Nome	Assinatura	Data
Desenho: Claudio Carvalho		31/10/2022
Aprovação		
Qualidade		

Observações:

- Material:
- Caixa (corpo e tampas), em policarbonato, na cor cinza, padrão Munsell N 6,5, conforme definido na NTS 303;
 - Acoplador do tubo camisa em composto de PVC, na cor preta;
 - Tampão e alça da embalagem em polipropileno;
 - Partes metálicas, conforme definido na NTS 303.

Desenho: 539 - Sabesp - NTS 303

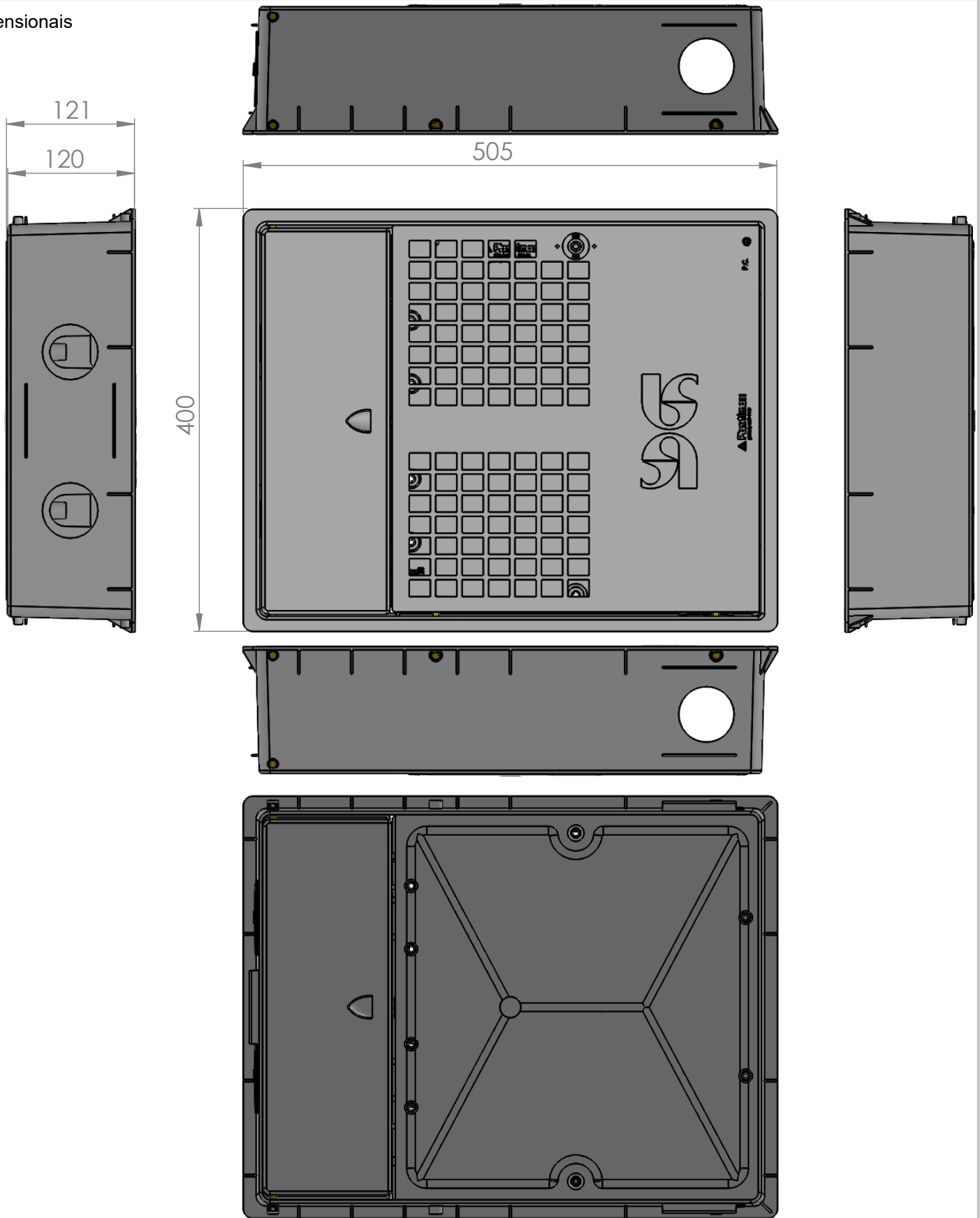
Escala: 1:4,4

Folha: 1 de 2

Revisão: 01

A4

Dimensionais



Se não especificado:
 Dimensões em milímetros;
 Tolerâncias:
 Linear: 3 mm;
 Angular:



Título:
Caixa para Unidade de Medição de Água - UMA, padrão Sabesp, NTS 303.

	Nome	Assinatura	Data
Desenho	Claudio Carvalho		31/10/2022
Aprovação			
Qualidade			

Observações:

- Material:
- Caixa (corpo e tampas), em policarbonato, na cor cinza, padrão Munsell N 6,5, conforme definido na NTS 303;
 - Acoplador do tubo camisa em composto de PVC, na cor preta;
 - Tampão e alça da embalagem em polipropileno;
 - Partes metálicas, conforme definido na NTS 303.